

ETIENNE REY

Plasticien.

Titulaire d'une maîtrise en **Arts Plastiques** à l'Université d'Aix-en-Provence, et d'un **Post Diplôme en architecture** au laboratoire GMSAU (Groupement d'Etudes Appliquées aux Méthodes Scientifiques de l'Architecture et de l'Urbanisme), en création numérique.

Etienne Rey débute son activité artistique en 2001, il est résident à la Friche la Belle de Mai et artiste associé à ZINC.

La démarche mise en oeuvre consiste à interroger les dimensions plastiques, sonores et l'espace perceptif. Ceci constitue la matière première propice à la construction de formes évolutives.

La démarche suit un même objectif : aborder notre monde sous un angle phénoménologique pour révéler des mécanismes d'organisations, de relations génériques. En outre, tout élément ou entité est en relation et agit sur son entourage tout autant que son entourage agit sur lui, c'est un principe de coexistence.

La question de l'interrelation est au centre du processus et s'exprime au travers des collaborations avec des musiciens, ingénieurs, chercheurs, qui traduisent aussi un processus d'écriture.

Une première phase de travail se caractérise par l'interrogation de la notion d'écriture interactive, au travers de trois créations, qui aboutiront à l'élaboration d'un moteur d'intelligence artificielle alliant intelligence sociale, mouvement et génération sonore.

Deuxième phase, depuis 2007, l'axe de travail consiste à croiser les dimensions matérielles et immatérielles. Il s'agit à présent de nous placer à l'intérieur de ce dispositif et de mettre en scène nos perceptions afin d'interroger les relations que nous entretenons avec le monde. Ces relations se basent sur des principes de coexistence dûs autant par notre présence que par nos actions.



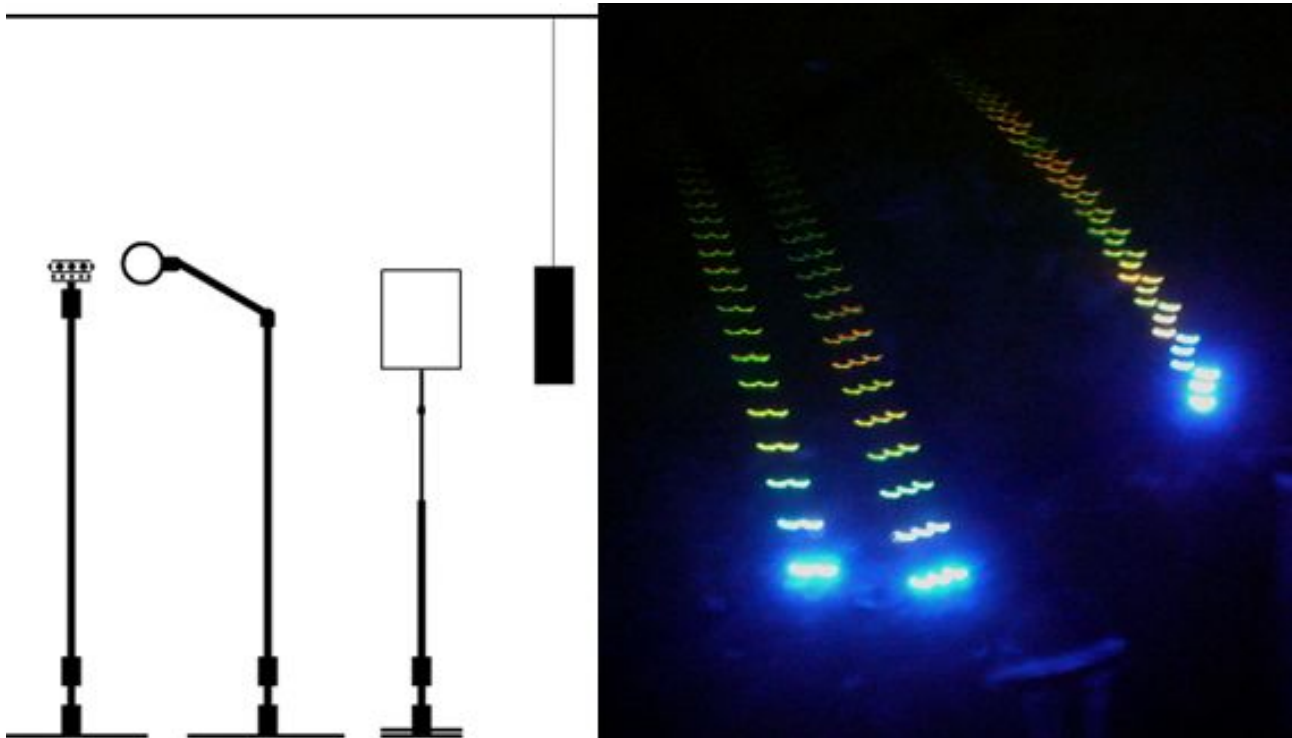
Détails diffraction/ Photo Pierre Gondard

Etienne REY / atelier des Ondes parallèles / Friche la Belle de Mai
41 rue Jobin 13331 Marseille cx 3
etienne.rey@lafriche.org

www.ondesparalleles.org

Créations / projets artistiques :

RAYONNEMENT 2009



Modules : 3 mats lumineux, 6 mats optique, 12 mats filtre, 24 hélices

La circulation et le passage des personnes seront déclencheurs d'«images» lumineuses. Les principes de réflexion et de réfraction de la lumière rentrent en relation avec les flux humains.

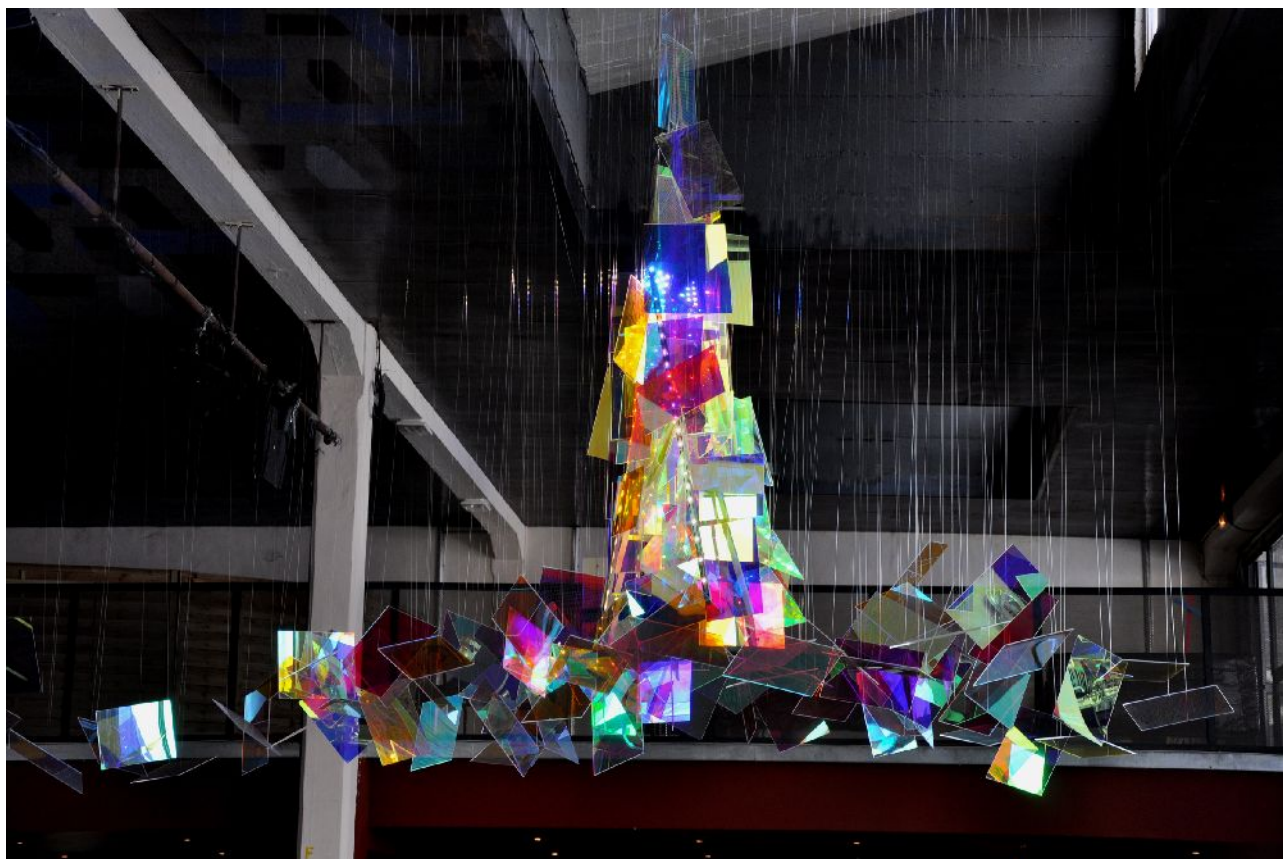
Des projections lumineuses associées à des éléments optiques, des filtres, des surfaces réfléchissantes (...) ont pour rôle de mettre en jeu des principes de réflexion et réfraction de la lumière en relation avec des flux humains.

Dans cette pièce il est question de générer des rayonnements lumineux dont l'émission dépend de notre présence et de nos déplacements. Une relation étroite se joue entre l'axe rayonnant et nous-même. De même l'émission lumineuse se transforme en fonction des points de projections. Il s'agit de jouer des relations spatiales entre les éléments et de faire émerger des images lumineuses par systèmes de relations.

La réalisation de cette installation débute en juin 2009 en collaboration avec Nicolas Lebodid (Groupe ZUR) et se poursuivra de septembre à octobre 2009 en collaboration avec le bureau d'étude, les ateliers électronique, mécanique et composite du groupe Eurocopter.

Ce projet est produit dans le cadre des « ateliers de l'Euroméditerranée » en collaboration avec Marseille Provence 2013, l'association En Italice et Eurocopter l'année 2009.

diffraction 2008 2009

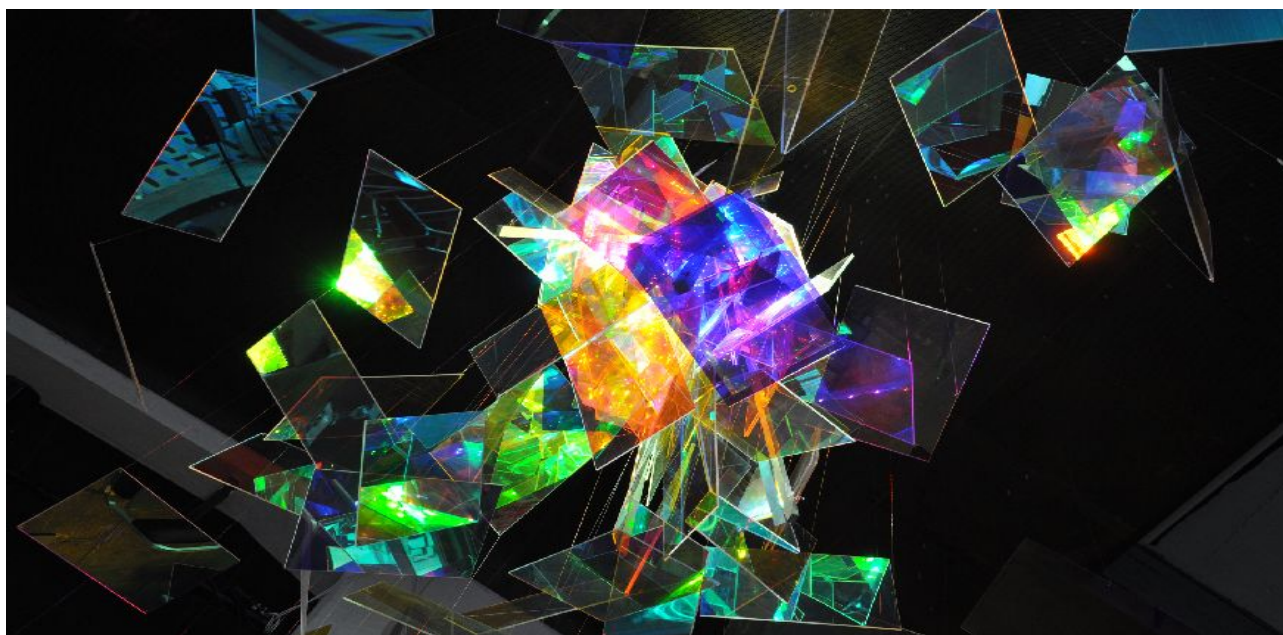


diffraction, vortex

diffraction, en apesanteur, stoppée net dans sa course, expose toutes les couleurs du cercle chromatique. Cette installation plastique met en jeu des phénomènes de résonance et de réflexion de la lumière.

L'installation *diffraction* est protéiforme, chaque lieu d'exposition est l'occasion d'expérimenter une nouvelle forme (jet, écho, vortex, explosion...) interrogeant l'espace, la pesanteur, la perception.

Production : ZINC, Mécénat Cabus & Raulot, Philips



delay~ 2007 2008

delay signifie en anglais chambre d'écho, ~ est le symbole du son

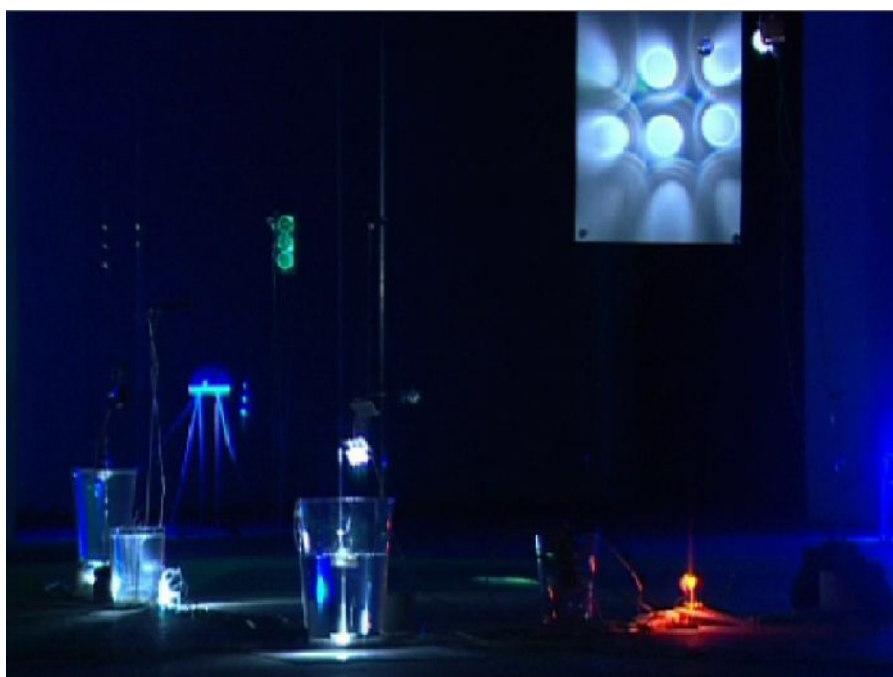


Une installation vibratoire composée de sons, d'eau, de lumières où les éléments s'organisent en suivant des principes de liaisons. Ils génèrent des mouvements vibratoires, oscillatoires marquant des points d'impact, des chemins de connexion entre éléments concomitants et distants.

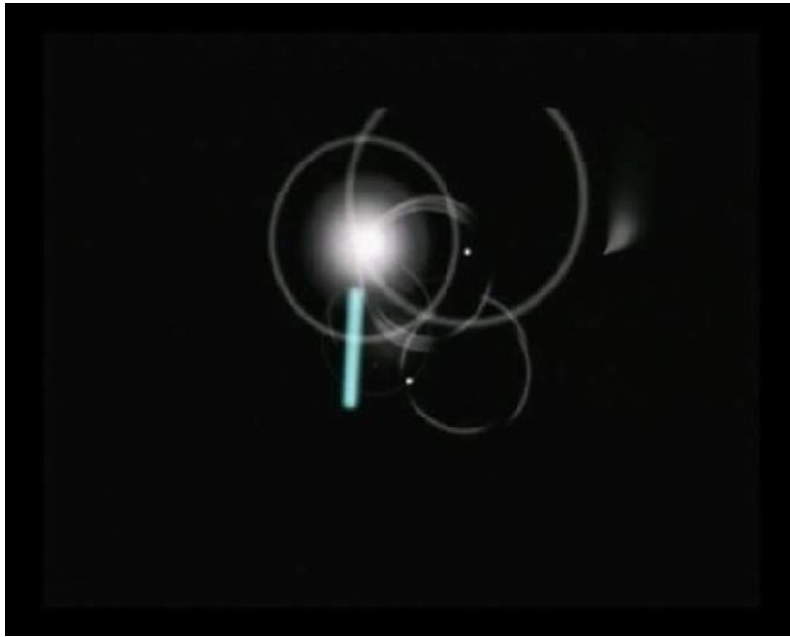
Installation en expansion et en mouvement qui joue de l'espace et de la matière. Les variations de l'environnement, les déambulations, toutes ces relations fines qui traversent nos espaces deviennent génératrices de mouvement. Il s'agit de rendre sensible ce qui nous entoure, ce avec quoi nous vivons et agissons. Il s'agit de rendre tangible des relations imperceptibles par leur amplification, de donner à voir l'invisible.

delay~ dévoile l'invisible et démontre les rapports de flux, les transformations d'énergie qui traversent nos espaces.

Production ZINC



mille mondes 2004-2007



mille mondes avec Alice Keller

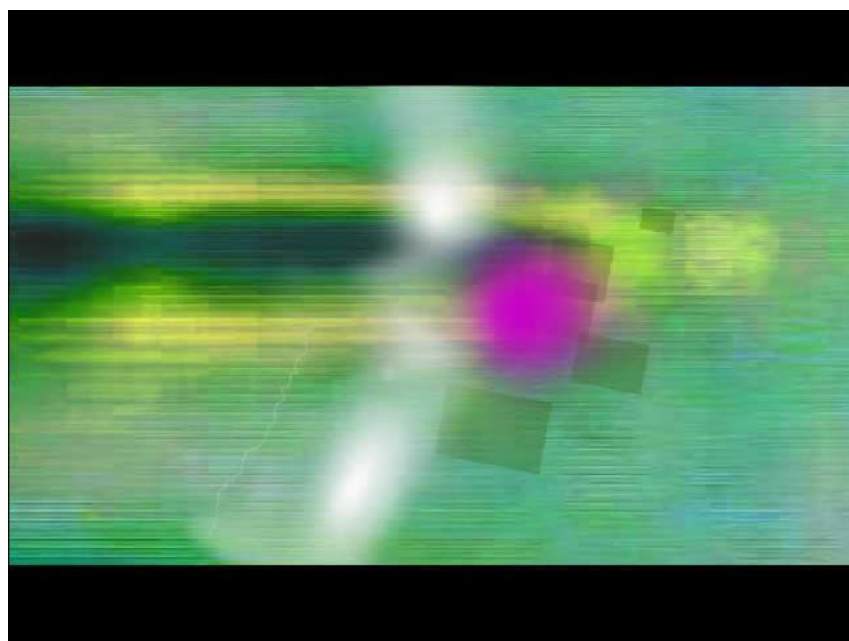
Mille mondes est un travail de recherche sur la génération sonore dans la liaison intelligence artificielle et création sonore temps réel.

La création de *Mille mondes* s'est également inscrite dans une volonté forte de croiser des démarches avec d'autres artistes concernés par ces questions.

Mille mondes est un voyage dans des mondes virtuels peuplés de créatures intelligentes artificielles. Ces entités possèdent chacune une identité sonore et gestuelle et tendent vers une socialisation. Elles se perçoivent, s'attirent, se repoussent, possèdent une énergie qui fluctue en fonction de leur humeur et elles ont pour seul but d'exprimer ensemble leurs musicalités.

Production : ZINC, CE CDC, 3bisF, CAC musique, CNC Dicréam

www.millemondes.org



mille mondes avec Lydwine van der Hulst

Phytosphère 2005



Installation générative, version dérivée de dirigeable. Création plastique et sonore, phytosphère marque l'hypothèse des sonorités qui pourrait être générées par l'activité de plantes subaquatiques microscopiques.

Production : ZINC, Système Friche théâtre, Euphonia

dirigeable 2001-2003



dirigeable, une installation multimédia qui interroge le rapport entre la notion d'interactivité et de générativité avec la production de sonorité, son-langage.

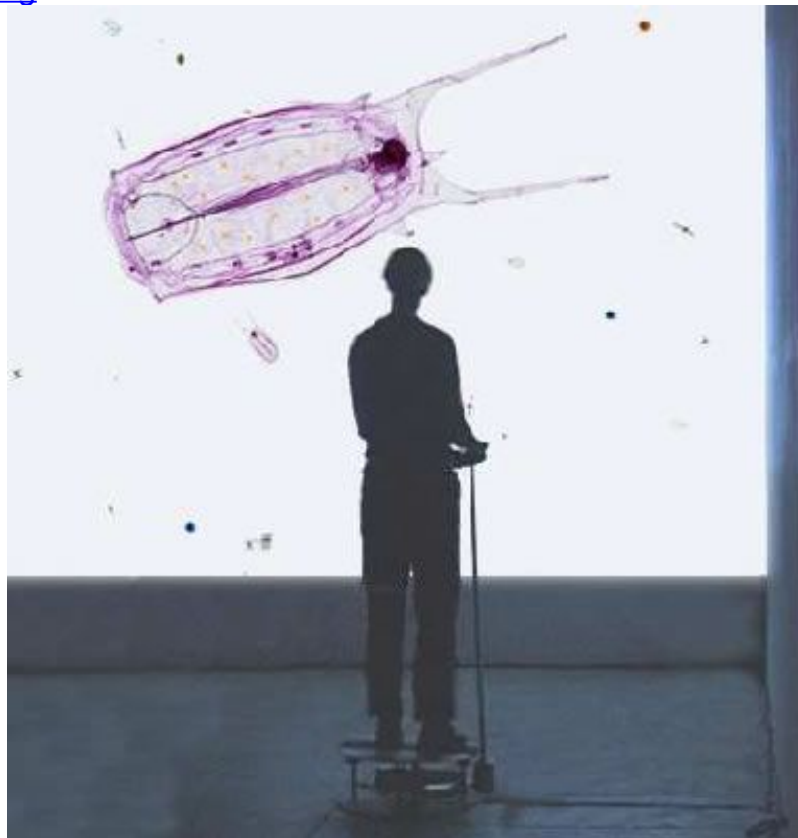
Les espaces qui composent *Dirigeable* sont construits sur un modèle physique correspondant à l'eau de mer à une échelle oscillant entre le micron et le millimètre.

Ces créatures numériques, douées d'intelligence, se regroupent et génèrent des sonorités organisées, sortes de langages sonores.

L'histoire qui se construit devant nous est le fruit d'une multitude d'événements qui conduisent à une écriture permanente et évolutive.

Production : ECM, Système Friche théâtre, Euphonia, CNC Dicréam, en partenariat avec l'institut océanographique de Villefranche-sur-mer.

www.dirigeable.org



Collaborations :

Musiciens, artistes : eRikm, Lucien Bertolina, Fabrik, Alice Keller, Yann Norry, Lydwine Van der Hulst, Scanner...

Laboratoire CNRS : Laboratoire océanographique de Villefranche-sur-Mer, Professeur Gabriel Gorsky

Université Technologique de Compiègne : Indira Touvenin, Réalité virtuelle

Ingénieurs développeurs : Julien Chemet, Nicolas Lesbats, Thibaut Lefèvre

Expositions :

Exposition **diffraction** Festival Ososphère, strasbourg, Septembre 2009

Exposition **diffraction** HEOS, Compagnie Cie Haleb, Festival de Marseille, Juin 2009

Exposition **diffraction** Friche la Belle de Mai, Mai 2009

Workshop aux Beaux Arts ESI : Structure mobile, espace cartographié, image lumière / Poitiers, Mars 2009

Résidence et exposition NRA, Marseille novembre/ décembre 2008

Festival Ososphere, exposition **delay~**, La Laiterie, Strasbourg, septembre 2008

Festival Seconde Nature, exposition **delay~**, Friche la Belle de Mai, Marseille, juin 2008

Festival Seconde Nature, performance Cie C. Haleb La Zouze **delay~**, Friche la Belle de Mai, Marseille, juin 2008

delay~, Les Fées d'hiver, Embrun, avril 2008

dirigeable, galerie Duplex, Toulouse, février/ mars 2008

performance, présentation **delay~**, "Illumination, Energy and Electricity" Santral Istanbul, Istanbul, novembre 2007

mille mondes Cité du Livre Aix-en-provence, septembre 2006

Résidence et exposition 3bisf, Aix-en-Provence janvier 2006/juin 2006

dirigeable Salon Linux, Paris, février 2006

Film **dirigeable**, Videomunuto, Florence, septembre 2005

mille mondes, digitalemeute, Teritoires électroniques, juin 2005

Phytosphère, Galerie Biche de Bère, Natural digital, Paris, mai/juin 2005

dirigeable, Festival Norapolis, Metz avril 2005

dirigeable, Fnac digitale, Paris, octobre 2005

dirigeable, Festival Biopicture, Marseille, octobre 2004

dirigeable, Vilette numérique / émergence, Paris, septembre 2004

Film **dirigeable**, Festival Champ Libre, Montréal, septembre 2004

dirigeable, Agora des Sciences, Marseille septembre 2003, février 2004

dirigeable, Festival Arborescence, octobre 2003

dirigeable, Friche la Belle de Mai, Jarring Effects, avril 2004

dirigeable, Colloque RIAM (Recherche Innovation en Audiovisuel et Multimédia), avril 2003

dirigeable, Imagina, Monaco, février 2003

dirigeable, Cabaret aléatoire Friche la belle de Mai, Marseille Janvier 2003